

3 niespodziewane zastosowania kompozytów

JAK GO WYKORZYSTAĆ W SPOSÓB NIEOCZYWISTY?



SOFIC
WATERLIFE
TECHNOLOGY

Materiały kompozytowe i laminaty dają duże możliwości formowania kształtu - są odporne na warunki atmosferyczne, trwałe i estetyczne. Cechują się też rozsądnymi kosztami wdrożenia do produkcji.

Ludzie związani z branżą jachtową i kompozytową wiedzą jak wszechstronnie można wykorzystać ten materiał. Pozabranżowi wnikliwi obserwatorzy też dostrzegą laminaty nie tylko w łódkach, ale i w samochodach np. jako fronty autobusów i ciężarówek, w kolejnictwie, w naszych wannach czy basenach, jako łopaty turbin wiatrowych, i w wielu innych miejscach.

Zgodnie z tytułem zapraszamy do trzech niezwykłych miejsc.
A gdyby tak zamienić kafelki w łazience na laminat? A może by zrobić z niego piwnicę? Albo konstrukcję pływającego domu?

Zapraszam na przegląd **3 ciekawych konstrukcji.**

Wszystkie opracowane i wyprodukowane wa firmie

Sofic



1. ŁAZIENKA W GDAŃSKIEJ KAMIENICY

„Chciałem wprowadzić do swojej łazienki rozwiązania i nawiązania jachtowe zachowując jednocześnie klasyczny klimat kamienicy. Najważniejsza była strefa kąpielowa. Nie lubię fug i zakamarków, gdzie zbiera się kamień i brud. Fronty szafek będące w pobliżu muszą być odporne na wilgoć. Miło byłoby mieć drewnianą podłogę, ale także odporną na wodę. No i jak zmieścić łazienkę dla pięcioosobowej rodziny na przestrzeni 1,2m x 3m?”

Pomysłem tym sprostaliśmy doświadczenia w projektowaniu i technologiach jachtowych. Cała przestrzeń wokół wanny wykonana jest z jednego elementu laminatowego, z zaokrąglonymi wewnętrznymi promieniami, gładkiego, schludnego i w pożądanym kolorze żelkotu. Kompozytowe są również fronty sąsiadujących z wanną szafek ukrytych wraz z pralką we wnęce ściennej. A to wszystko nad „nogami wanny”, aby jak najlepiej wykorzystać miejsce.



Zlew w dedykowanym kształcie, zrobiony wraz ze ścianką w jednym elemencie, wykonany jest w zrobionej do tego celu formie. Oryginalna drewniana podłoga została odrestaurowana. Szczeliny między deskami wypełniono sikaflexem a całość zalaminowano bezbarwną żywicą epoksydową zbrojoną tkaniną szklaną.



SOFIC
WATERLIFE
TECHNOLOGY

2. INNOWACYJNE PIWNICZKI KOMPOZYTOWE

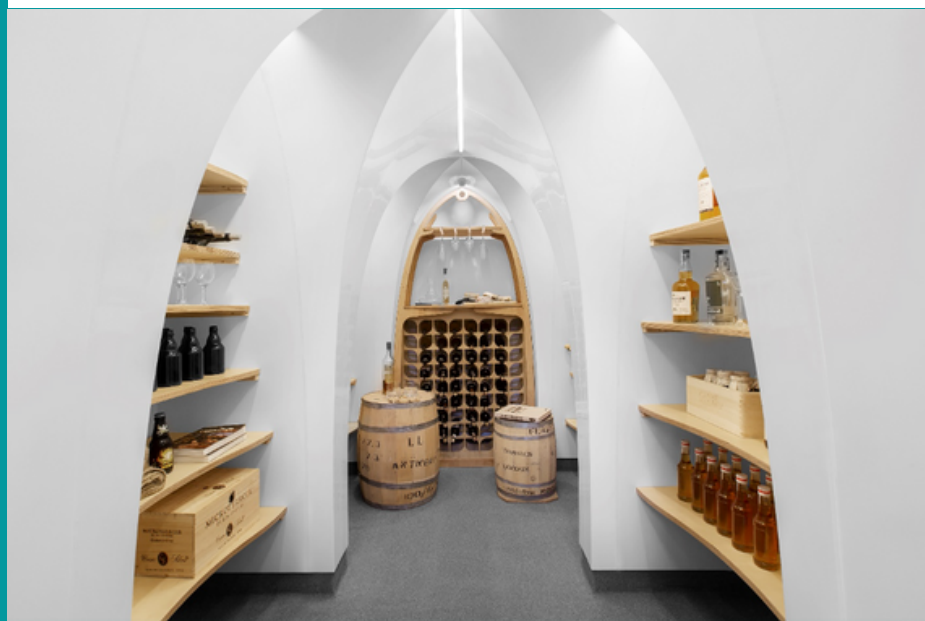
Nikommu nie trzeba przedstawiać zalet piwnic i ziemianek. Na pewno kojarzymy wiejskie kamienne lub ceglane podziemne budowle? Postanowiliśmy przenieść ideę naturalnego chłodu/ciepła ziemi w 21 wiek. Zbudowaliśmy podziemną lodówkę. Wodoszczelną, czystą i gładką oraz designerską. Jest miejscem spotkań i degustacji. Wprawia w zazdrość wszystkich znajomych.

Zbudowane z laminatu poliestrowo-szklanego z warstwą żelkoutu od wewnątrz piwniczki dostępne są w dwóch modelach: nowoczesnej i klasycznej. Wersja nowoczesna-CoolCubby – to połączenie kuli i stożka. Już po otwarciu hobbitowych drzwi otwiera nam się podziemna perspektywa pomieszczenia pełnego zapasów, trunków, zachęcającego do zajęcia miejsca na wygodnych siedziskach.



Wersja o kształtach klasycznych - piwniczki sklepieniowe mają budowę modułową. Klient konfiguruje wielkość i wyposażenie pod własne potrzeby. Piwniczki przyjeżdżają kompletne, umeblowane i montowane są w ciągu jednego dnia.





3. FLOAT- DOM NA WODZIE

Ten innowacyjny, mieszkalny obiekt pływający z założenia miał mieć w genach piękno, które konsekwentnie zostało zrealizowane w designie zewnętrznym, jak i w projekcie wnętrza. Łagodne kształty ujmują bryłę w 13-metrowy przedmiot leżące niczym liść na wodzie.







Panoramyczne przeszklenia wzdłuż burt definiują układ funkcjonalny wnętrza w osi prostopadłej do długości jednostki. Dzięki temu, gdy usiądziemy na kanapie skryci w zacisznym wnętrzu i rozkoszujemy się widokiem, to mamy wrażenie, jakby to całe jezioro było naszym salonem.



Cała konstrukcja-zarówno kadłub, jak i część nadwodna zostały wykonane z kompozytów poliestrowo-szklanych. Niepodparte na długości 10m okna chroni kompozytowy dźwigar, który jednocześnie bierze udział w ogólnej wytrzymałości obiektu. Kompozyt to inaczej połączenie materiałów, które możemy znaleźć kawałkach drewna zalanych żywicą na podłodze oraz w nietypowym suficie napinanym z przetłoczeniami.

Zapraszamy na www.float.com.pl

W firmie **Sofic** projektujemy, prototypujemy i budujemy łodzie oraz inne wyroby kompozytowe. Jesteśmy producentem własnej marki piwniczek ogrodowych i domów na wodzie.

Zapraszamy na: www.sofic.pl,
FB Sofic :<https://www.facebook.com/SOFIC-waterlife-technology-101797758510517>

**A TY JAKI MASZ
POMYSŁ NA
WYKORZYSTANIE
KOMPOZYTU?
POROZMAWIAJMY!**

~ JAN SOWA



SOFIC
WATERLIFE
TECHNOLOGY

SOFIC SP. Z O.O.
UL. POLITECHNICZNA 4/1A,
80-288 GDAŃSK
NIP: 957 108 04 45

KONTAKT
EMAIL: INFO@SOFIC.PL
TEL: +48 530 376 838